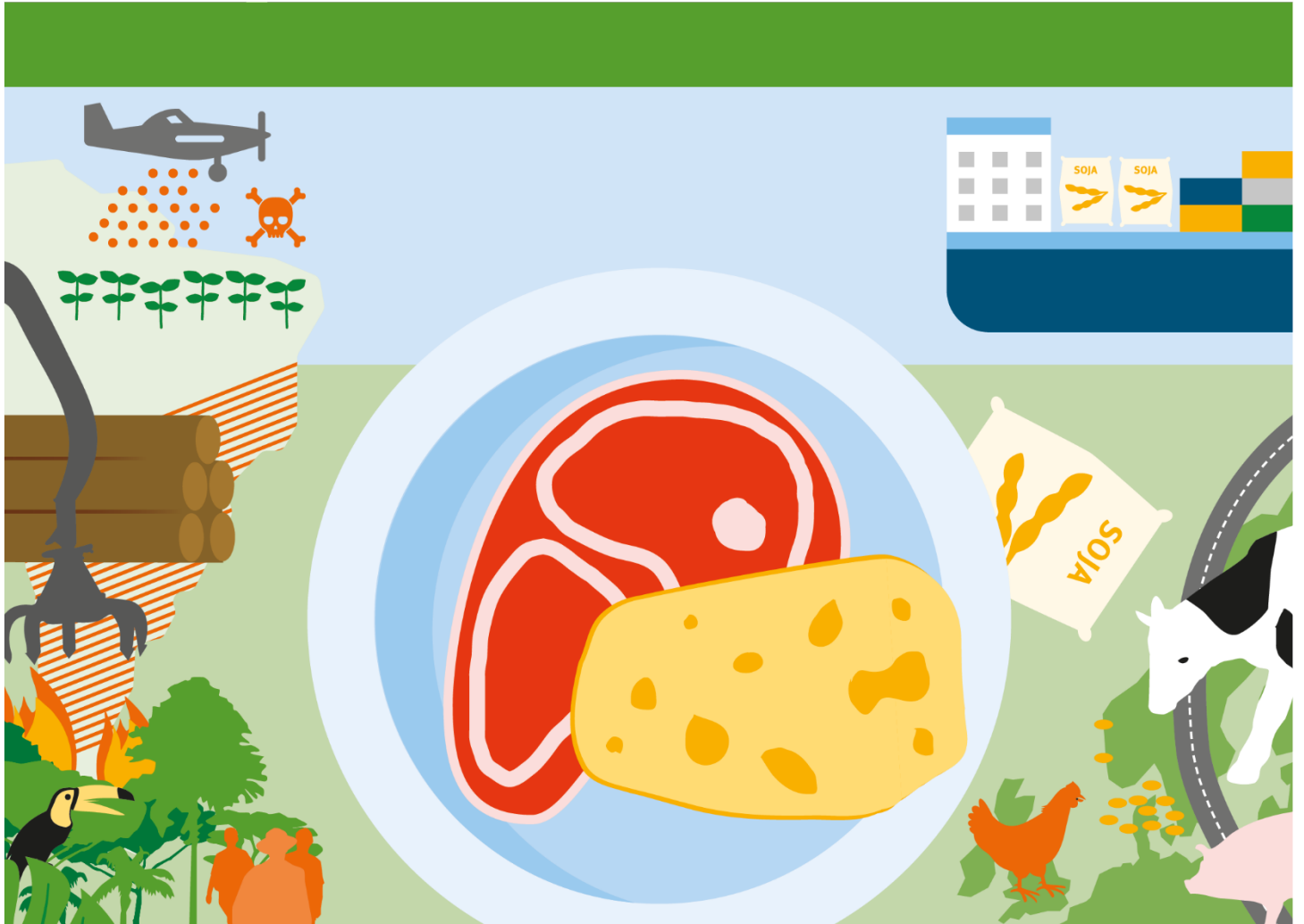


ANU

Arbeitsgemeinschaft
NATUR- UND UMWELTBILDUNG
Bundesverband e.V.



Sojabohne für Trog und Teller?!

Praxisnahe Online-Fortbildung für BNE-
Multiplikator*innen zu globalen Auswirkungen
von Milch- und Fleischkonsum

Vier halbtägige Einheiten zwischen 09.02. bis 08.03.2022
Alle Informationen unter www.umweltbildung.de/8735.html



Save the Date: Online-Fortbildung

„Sojabohne für Trog und Teller?! Praxisnahe Online-Fortbildung für BNE-Multiplikator*innen zu globalen Auswirkungen von Milch- und Fleischkonsum“

Unsere Ernährung hat global weitreichende Auswirkungen auf Menschen und die natürliche Umwelt – das trifft besonders auf den hohen Milch- und Fleischkonsum im Globalen Norden zu. Doch wie können diese globalen Auswirkungen und Gerechtigkeitsfragen in der lokalen Bildungspraxis thematisiert werden?

In der Online-Fortbildung „Sojabohne für Trog und Teller – Praxisnahe Online-Fortbildung für BNE-Multiplikator*innen zu globalen Auswirkungen von Milch- und Fleischkonsum“ wird diese Frage anhand des Themas Soja als Lerngegenstand und konkreter Methoden aus der Bildungspraxis beantwortet.

Teilnehmende erhalten in einer Auftaktveranstaltung aktuelle Informationen zum Thema Sojaanbau und dessen globalen Auswirkungen und lernen Bildungsbeispiele und Methoden für die eigene Bildungspraxis in kurzen Impulsvorträgen kennen. In zwei vertiefenden Einheiten erproben die Teilnehmenden zwei Bildungsbeispiele „Flächenbuffet“ und „Soja – Powerbohne mit Zukunft, inklusive Tofu-Herstellung“ für die Anwendung in der eigenen Bildungspraxis. In einer Abschlussveranstaltung reflektieren die Teilnehmenden gemeinsam die Inhalte und Methoden, tragen eigene Erfahrungen zusammen und entwickeln Ideen zur Einbindung in die eigene Bildungsarbeit.

Termine

Mittwoch, 09.02.2022, 14.00-17.30 Uhr	Auftaktveranstaltung
Montag, 14.02.2022, 10.00-13.00 Uhr	oder
Montag, 21.02.2022, 14.00-17.00 Uhr	Methodentraining „Flächenbuffet“
Mittwoch, 23.02.2022, 10.00-13.00 Uhr	oder
Donnerstag, 03.03.2022, 14.00-17.00 Uhr	Methodentraining „Soja – Powerbohne mit Zukunft“ (inklusive Tofu-Werkstatt)
Dienstag, 08.03.2022, 10.00-13.00 Uhr	Abschlussveranstaltung

Hinweis: Die Uhrzeiten an den Veranstaltungstagen sind ungefähre Angaben und können sich noch leicht verändern. Die finalen Uhrzeiten werden mit dem Programm und Anmeldung in Kürze veröffentlicht.

Die Online-Fortbildung besteht aus vier halbtägigen Veranstaltungen. Die Einheiten „Methodentraining Flächenbuffet“ und „Methodentraining Soja – Powerbohne mit Zukunft“ werden jeweils an zwei Terminen angeboten, wovon sich Teilnehmende – je nach Verfügbarkeit – einen der beiden Termine auswählen können.

Anmeldung

Die Anmeldung ist ab der 2. Kalenderwoche über die Website der ANU unter www.umweltbildung.de/glope.html möglich. Die Anmeldung ist nur für alle vier aufeinander aufbauenden Einheiten möglich. Wir freuen uns auf Ihre Teilnahme!

Kosten

Die Teilnahme an der Online-Fortbildung ist kostenlos.

Organisatorisches

Die Fortbildungstermine finden online per Zoom statt. Bei der Auftaktveranstaltung wird der Zoom-Raum eine Viertelstunde vor Beginn geöffnet – in dieser Zeit steht das ANU-Team für technische Hilfestellungen bereit. Weitere Informationen zu Zoom erhalten die Teilnehmenden mit der Anmeldung.

Kontakt

Für Fragen steht Ihnen das Team der ANU zur Verfügung.

Website: www.umweltbildung.de/glope.html

Email: glope@anu.de

Telefon: 069 977 833 93



Kooperation

Für die Durchführung der Fortbildungen kooperiert die ANU mit den ANU Landesverbänden Bayern, Mecklenburg-Vorpommern und Nordrhein-Westfalen.



Förderung

Das Projekt GloPE wird gefördert durch ENGAGEMENT GLOBAL mit Mitteln des Bundesministeriums für wirtschaftliche Zusammenarbeit und Entwicklung.



Bundesministerium für
wirtschaftliche Zusammenarbeit
und Entwicklung